

# Makita®

## ΜΗΧΑΝΗΜΑΤΑ ΚΑΘΑΡΙΣΜΟΥ



Ακολουθήστε μας: Makita Ελλάς Α.Ε.

ΕΓΓΥΗΣΗ **3** ΕΤΗ  
@ETH

ΕΓΓΥΗΣΗ **2** ΕΤΗ  
@ETH

Έως 3 έτη για εργαλεία  
Έως 2 έτη για μπαταρίες

YouTube **MAKITA  
CLEANERS**



VIDEO CLIP

<https://youtu.be/1hYUWlt79jM>



Για καταστήματα,  
γραφεία, αποθήκες ...

## Περιεχόμενα

σ.02 Πρόγραμμα Makita	σ.09 Σκούπες 10,8V / 12Vmax / 18V	σ.18 Κατηγορίες φίλτρων
σ.03 Παράγοντες κινδύνου	σ.10 Σκουπάκια 10,8V / 12Vmax	σ.19 Ηλεκτρικές σκούπες
σ.04 Σκούπες AWS 18Vx2	σ.11 Σκουπάκια 18V	σ.20-21 Εξαρτήματα για ηλεκτρικές σκούπες
σ.05 Εργαλεία AWS	σ.12 Σκούπα Ρομπότ 18V BL	σ.22 Σετ αναρρόφησης για οικοδομικά εργαλεία
σ.06 Σκούπα πλάτης 18Vx2 BL	σ.13-14 Εξαρτήματα για σκούπες μπαταρίας	σ.23 Τομείς & Εφαρμογές
σ.07 Υβριδική σκούπα AC/DC	σ.15-16 Φυσητήρες 18V / 18Vx2 – Battery kit	σ.24 Μπαταρίες & Φορτιστές
σ.08 Σκούπα 18V BL - Κυκλωνική	σ.17 Πίνακας αυτονομίας μηχανημάτων	

# ΠΡΟΓΡΑΜΜΑ ΜΑΚΙΤΑ

Η Makita διαθέτει στη γκάμα της προϊόντα που εγγυώνται, αποτελεσματικότητα, χαμηλό περιβαλλοντικό αντίκτυπο και υψηλό βαθμό ανακύκλωσης.

Η γκάμα των μηχανημάτων και εξαρτημάτων που διαθέτει η Makita, είναι το αποτέλεσμα μιας προσεκτικής και σχολαστικής επιλογής, με γνώμονα την υγεία του χρήστη και όσων ασχολούνται καθημερινά με εργασίες καθαρισμού προσφέροντας υψηλό βαθμό ασφάλειας, ευελιξία, ευκολία στη χρήση και χαμηλά επίπεδα θορύβου.

Οι σκούπες καθαρισμού της Makita είναι σχεδιασμένες σύμφωνα με τα πρότυπα της Ε.Ε. και το σεβασμό στο περιβάλλον.

Αυτό οδηγεί σε μηχανήματα που εγγυώνται:

Χαμηλή κατανάλωση ενέργειας  
Χαμηλά επίπεδα θορύβου

Είναι προτιμότερο να αγοράζετε μηχανήματα που τροφοδοτούνται από μπαταρίες, τα οποία προσφέρουν όχι μόνο ευελιξία και δυνατότητα χρήσης ακόμα και σε χώρους που δεν υπάρχει διαθέσιμη παροχή ρεύματος αλλά και δραστική μείωση στην κατανάλωση ενέργειας. Όλα τα μηχανήματα που παρουσιάζονται στις επόμενες σελίδες είναι εξαιρετικά αθόρυβα.

Αυτό αποτελεί μεγάλο πλεονέκτημα όσον αφορά την ποιότητα, τόσο για τον χρήστη που τα χρησιμοποιεί όσο και για τους ανθρώπους που ζουν στους χώρους αυτούς. Όλα τα μηχανήματα έχουν μηδενικές εκπομπές ρύπων.



**ΟΙ ΚΑΝΟΝΙΣΜΟΙ ΓΙΑ ΤΗΝ ΠΡΟΣΤΑΣΙΑ ΤΟΥ ΧΡΗΣΤΗ ΚΑΙ ΤΟΥ ΠΕΡΙΒΑΛΛΟΝΤΟΣ ΜΑΣ ΥΠΟΔΕΙΚΝΟΥΝ ΟΤΙ ΠΡΕΠΕΙ ΝΑ ΕΙΜΑΣΤΕ ΠΡΟΣΕΚΤΙΚΟΙ ΜΕ ΤΗ ΔΙΑΧΕΙΡΙΣΗ ΤΗΣ ΠΑΡΑΓΟΜΕΝΗΣ ΣΚΟΝΗΣ**

**ΠΑΡΑΓΟΝΤΕΣ ΚΙΝΔΥΝΟΥ**

**ΣΩΜΑΤΙΚΟΙ:**

Θόρυβος, κραδασμοί, κλίμα & μικροκλίμα, υπεριώδης ακτινοβολία

**ΧΗΜΙΚΟΙ:**

Σκόνη (ξύλο, αδρανή υλικά κτλ), αναθυμιάσεις (συγκόλληση, πίσσα), αέρια και χημικά (διαλύτες, βαφές, αερολύματα), επιβλαβή προϊόντα από επαφή (τοιμέντο, ασβέστης).

**ΚΑΡΚΙΝΟΓΕΝΗΣ ΠΑΡΑΓΟΝΤΕΣ:**

Αμιάντος, πυρίτιο, πυρίμαχες κεραμικές ίνες, IPA (πολυκυκλικοί αρωματικοί υδρογονάνθρακες), εξασθενές χρώμιο

**ΒΙΟΛΟΓΙΚΟΙ:**

Βακτήρια και ιοί, μύκητες, έντομα, αλλεργιογόνα (ακάρια, γύρη)

**ΕΡΓΑΣΙΑΚΟΙ:**

Χειρωνακτική μετακίνηση φορτίων, επαναλαμβανόμενες κινήσεις των άνω άκρων, σωματική και ορθοστατική κόπωση, άγχος



**ΕΚΘΕΣΗ ΣΤΗ ΣΚΟΝΗ ΤΟΥ ΕΡΓΟΤΑΞΙΟΥ**

Στα εργοτάξια υπάρχουν διαφορετικής χημικής σύνθεσης σκόνες. Η εισπνοή σκόνης συναντάται κυρίως σε εργασίες: κατεδάφισης, φόρτωσης μπετονιέρας κτλ. Ο αμιάντος, που στο παρελθόν χρησιμοποιούταν ευρέως, έχει καταργηθεί εδώ και μερικά χρόνια. Στις κατεδαφίσεις, ο κίνδυνος εισπνοής ελεύθερων σωματιδίων αμιάντου, είναι υψηλός ειδικά σε εύθρυπτα υλικά όπως επίσης και κατά την απομάκρυνση συμπαγών υλικών, προϊόντα αμιάντου-τοιμέντου (πλάκες στέγης, τζάκια, σωλήνες κτλ), προκατασκευασμένοι τοίχοι, επενδύσεις σωλήνων και λέβητες. Οι γυάλινες ίνες χρησιμοποιούνται ευρέως στην κατασκευή για θερμομόνωση (επενδύσεις, εσωτερικό τοίχων, σοφίτες, μόνωση θερμικών συστημάτων κτλ).



Πιστολέτο με σύστημα αναρρόφησης της σκόνης

**ΕΚΘΕΣΗ ΣΤΗ ΣΚΟΝΗ ΚΑΤΑ ΤΗΝ ΕΠΕΞΕΡΓΑΣΙΑ ΞΥΛΟΥ**

Ο κλάδος επεξεργασίας ξύλου είναι ένας από τους κλάδους με το μεγαλύτερο κίνδυνο ατυχημάτων, με μεγαλύτερο κίνδυνο αυτό της εμφάνισης ασθενειών όπως τα νεοπλάσματα της ρινικής και των παραρρινίων κοιλοτήτων. Ως σκόνη ξύλου νοείται η «απελευθέρωση» σωματιδίων ξύλου στον αέρα κατά τη διάρκεια επεξεργασίας του ξύλου, σε ποσότητες και είδη ανάλογα με το τύπο ξύλου προς επεξεργασία.

Το 95% αποτελείται από κυτταρίνη, ημικυτταρίνη και λιγνίνη. Το υπόλοιπο 5% αποτελείται από μείγματα οξέων, όξινων ρητινών, κηρών, υδατοδιαλυτών αλκοολών και μερικές φορές αλάτων με βάση το χαλαζία. Δεδομένου ότι δεν είναι δυνατόν να καθοριστεί ένα κατώτατο όριο που να «εγγυάται» την υγεία των εκτεθειμένων, είναι απαραίτητο να μειωθεί στο ελάχιστο το επίπεδο έκθεσης μέσω κατάλληλων μέτρων οργανωτικού και τεχνικού τύπου (εργαλεία με συστήματα αναρρόφησης, αναρροφητήρες, μέσα ατομικής προστασίας).



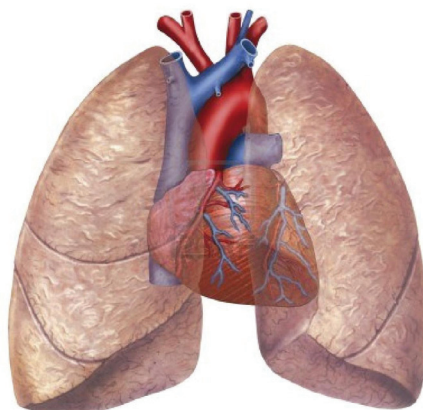
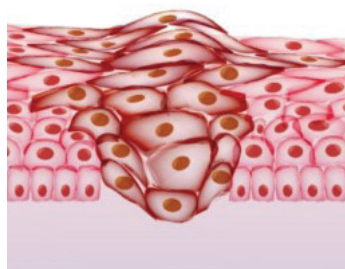
Σκούπα που συνδέεται ασύρματα με εργαλείο

**ΠΙΘΑΝΕΣ ΕΠΙΠΤΩΣΕΙΣ ΣΤΗΝ ΥΓΕΙΑ**

Οξείες και χρόνιες βρογχοπνευμονίες, άσθμα, χρόνιες παθήσεις και νεοπλάσματα παραρινικών ιγμορείων, δερματίτιδα.

Υψηλός Κίνδυνος: Ομάδα 1. Ο Διεθνής Οργανισμός Ερευνών για την Έρευνα του Καρκίνου (IARC), με δεδομένη τη σημαντική αύξηση των νεοπλασιών, τις κατέταξε στην Ομάδα 1 χαρακτηρίζοντάς τες ως καρκινογόνες για τον άνθρωπο.

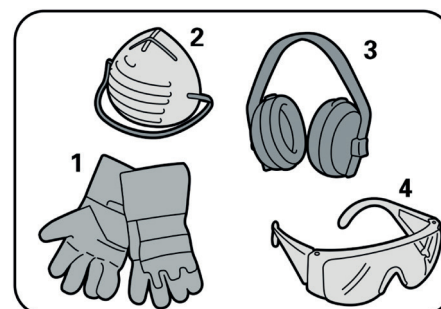
**ΝΕΟΠΛΑΣΙΑ**



**ΤΡΟΠΟΙ ΜΕΙΩΣΗΣ ΚΙΝΔΥΝΟΥ**

Δεδομένου ότι δεν είναι δυνατόν να καθοριστεί ένα κατώτατο όριο που να «εγγυάται» την υγεία των εκτεθειμένων, είναι απαραίτητο να μειωθεί στο ελάχιστο το επίπεδο έκθεσης μέσω κατάλληλων μέτρων οργανωτικού και τεχνικού τύπου. Ο εργοδότης είναι υποχρεωμένος να περιορίζει στο ελάχιστο το βαθμό έκθεσης των εργαζομένων. Οι εργασίες πρέπει να πραγματοποιούνται σε οριοθετημένες χώρους, με κατάλληλη σήμανση με προειδοποιήσεις ασφαλείας και στους χώρους αυτούς να έχουν πρόσβαση μόνο οι έχοντες εργασία. Ο εργοδότης έχει επίσης την υποχρέωση να εκτελεί τις εργασίες σε κλειστούς ή ελεγχόμενους χώρους, να χρησιμοποιεί σκούπες για τον περιορισμό της σκόνης και γενικότερα να διασφαλίζει τον επαρκή αερισμό στο χώρο εργασίας.

**ΜΕΣΑ ΑΤΟΜΙΚΗΣ ΠΡΟΣΤΑΣΙΑΣ (ΜΑΠ)**



1) Γάντια 2) Μάσκα 3) Ακουστικά 4) Γυαλιά



**AUTO-START WIRELESS SYSTEM**

Νέο ασύρματο σύστημα με τεχνολογία Bluetooth, επιτρέπει την αυτόματη ενεργοποίηση/απενεργοποίηση της σκούπας DVC864LZ και DVC265ZXU όταν είναι συνδεδεμένες με εργαλείο.



[https://youtu.be/\\_sc65MDi6Jw](https://youtu.be/_sc65MDi6Jw)



**ΣΚΟΥΠΑ 18Vx2 BL MOTOR ΚΑΤΗΓΟΡΙΑΣ L 15 λίτρων**

Li-ion	Ah
3,0	5,0
	6,0

**DVC154LZ**



**HEPA filter**

Συγκρατεί το 99,97% των σωματιδίων 0,3 έως 1 μm

Μονάδα bluetooth

**ΙΔΑΝΙΚΗ ΓΙΑ:** ΑΘΛΗΤΙΚΕΣ ΕΓΚΑΤΑΣΤΑΣΕΙΣ, ΤΟΥΡΙΣΤΙΚΕΣ ΕΠΙΧΕΙΡΗΣΕΙΣ, ΒΙΟΤΕΧΝΙΕΣ, ΑΠΟΘΗΚΕΣ, ΣΧΟΛΕΙΑ, ΕΡΓΑΣΤΗΡΙΑ, ΚΙΝΗΜΑΤΟΓΡΑΦΟΥΣ, ΕΚΚΛΗΣΙΕΣ, ΓΕΝΙΚΗ ΣΥΝΤΗΡΗΣΗ

Ιδανική για σύνδεση με συμβατά εργαλεία για μεγαλύτερη απόδοση και άνεση. Η δυνατότητα ενεργοποίησης/απενεργοποίησης της αναρρόφησης με Bluetooth διευκολύνει τον χρήστη κατά την εργασία του. Σήμερα υπάρχει η δυνατότητα λειτουργίας σε χώρους χωρίς παροχή ρεύματος και όπου οι συνθήκες υγιεινής εργασίας πρέπει να εφαρμόζονται.

**ΠΛΕΟΝΕΚΤΗΜΑΤΑ**

- Διαθέτει νέο, υψηλής απόδοσης BL Motor
- Σύστημα AWS (Auto-start Wireless System)
- Το φίλτρο HEPA προσφέρει αποτελεσματική συγκράτηση των πολύ λεπτών σωματιδίων
- Η τεχνολογία XPT προστατεύει τη σκούπα από σκόνη και υγρασία
- Ρύθμιση ισχύς αναρρόφησης
- Συμβατή με πλαστικές σακούλες του εμπορίου, επιτρέποντας τη γρήγορη και εύκολη απόρριψη της σκόνης, ενώ παράλληλα προσφέρει χαμηλότερο κόστος λειτουργίας σε σύγκριση με τη χρήση χαρτινών σακούλων.
- Συμβατή με μπαταρίες 2,0 - 3,0 - 4,0 - 5,0 - 6,0 Ah

**ΤΕΧΝΙΚΑ ΧΑΡΑΚΤΗΡΙΣΤΙΚΑ**

Ισχύς αναρρόφησης	25/70 W
Μέγιστη ροή αέρα	2,1 m³/min
Υποπίεση max	9,0 kPa
Χωρητικότητα κάδου στερεά	15 l
Κατηγορία φίλτρου	L
Διαστάσεις (mm)	366 x 334 x 421
Βάρος	8,9 kg

**ΣΥΜΠΑΡΑΔΙΔΟΜΕΝΑ ΕΞΑΡΤΗΜΑΤΑ**

Εύκαμπτος σωλήνας 2,7m (1) και 4m (2), πέλμα (3), στενό ακροφύσιο(4), μονάδα bluetooth (5), αντάπτορες (6/7), σακούλες 45L σε συσκευασία 10τμχ (8).

**ΣΚΟΥΠΑ ΠΛΑΤΗΣ 18Vx2 BL MOTOR ΚΑΤΗΓΟΡΙΑ L**

Li-ion	Ah
3,0	5,0
	6,0

**DVC265XU**



**HEPA filter**

Συγκρατεί το 99,97% των σωματιδίων 0,3 έως 1 μm

Μονάδα bluetooth

**ΙΔΑΝΙΚΗ ΓΙΑ:** ΣΧΟΛΕΙΑ & ΕΡΓΑΣΤΗΡΙΑ, ΚΙΝΗΜΑΤΟΓΡΑΦΟΥΣ, ΜΕΣΑ ΜΑΖΙΚΗΣ ΜΕΤΑΦΟΡΑΣ, ΓΕΝΙΚΗ ΣΥΝΤΗΡΗΣΗ

Ενσωματωμένο σύστημα Bluetooth ιδανικό για σύνδεση με συμβατά εργαλεία για πιο ασφαλείς συνθήκες εργασίας καθώς αποφεύγεται η χρήση καλωδίων στο χώρο εργασίας. Η προτεινόμενη χρήση είναι κατά τη διάρκεια εργασιών κοπής ή φινιρίσματος επάνω σε σκαλωσιές.

**ΠΛΕΟΝΕΚΤΗΜΑΤΑ**

- Καινοτόμα σκούπα μπαταρίας με δυνατότητα σύνδεσης με εργαλεία που διαθέτουν σύστημα Bluetooth
- Μεγάλη αυτονομία: 75 λεπτά συνεχούς λειτουργίας σε χαμηλή ταχύτητα με μπαταρίες BL1860B x 2
- Άνετο σύστημα ανάρτησης
- Μέγιστη ισχύ αναρρόφησης 45W
- Υψηλής απόδοσης BL Motor
- Σύστημα AWS (Auto-start Wireless System)
- Εύκαμπτος σωλήνας 1,5 m
- Συμβατή με μπαταρίες 2,0 - 3,0 - 4,0 - 5,0 - 6,0 Ah

**ΤΕΧΝΙΚΑ ΧΑΡΑΚΤΗΡΙΣΤΙΚΑ**

Ισχύς αναρρόφησης	45/85 W
Μέγιστη ροή αέρα	1,8 m³/min
Υποπίεση max	11 kPa
Χωρητικότητα κάδου στερεά	21 l
Συνεχής λειτουργία (min)	H40/L75 (BL1860BX2)
Διαστάσεις (mm)	230 x 152 x 373
Βάρος	3,9 kg

**ΣΥΜΠΑΡΑΔΙΔΟΜΕΝΑ ΕΞΑΡΤΗΜΑΤΑ**

(1) εύκαμπτος σωλήνας 1,5 m, (2) αντάπτορας 22-34, (3) αντάπτορας 24-38, (4) μονάδα Bluetooth

ΕΡΓΑΛΕΙΑ

**AWS** Bluetooth® **BL MOTOR** 18V + 18V → 36V

**18V LITHIUM-ION** **LXT LITHIUM-ION**

Σειρά εργαλείων AWS συμβατά με τη σκούπα πλάτης DVC265XU και τη σκούπα DVC154LZ



**BL MOTOR** 18V + 18V → 36V **MAK PAC**

**DHR282T2JU**  
Πιστολέτο για άκρα SDS-Plus



**BL MOTOR** 18V + 18V → 36V **MAK PAC**

**DHR282ZWJU**  
Πιστολέτο για άκρα SDS-Plus



**BL MOTOR** 18V + 18V → 36V **MAK PAC**

**DHR283T2JU**  
Πιστολέτο για άκρα SDS-Plus



**BL MOTOR** 18V + 18V → 36V **MAK PAC**

**DHR283ZWJU**  
Πιστολέτο για άκρα SDS-Plus



Η έκδοση του HR4013C σε εργαλείο μπαταρίας

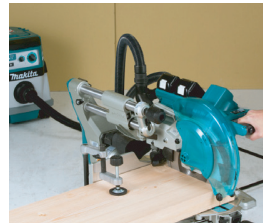
**BL MOTOR** 18V + 18V → 36V **Makita**

**DHR400PT2U**  
Κρουστικό περιστροφικό



**BL MOTOR** 18V + 18V → 36V

**DLS111ZU**  
Δισκοπρίνο πάγκου



**BL MOTOR** 18V LITHIUM-ION

**DSL800RTEU**  
Τριβείο τοίχου



**BL MOTOR** 18V + 18V → 36V

**DHS783ZJU**  
Δισκοπρίνο 190 mm



ø 230 mm

**BL MOTOR** 18V + 18V → 36V **Makita**

**DGA901T2U2**  
Γωνιακός τροχός



**BL MOTOR** 18V + 18V → 36V

**DSP601ZJU**  
Δισκοπρίνο με οδηγό



ø 125 / 115 mm

**BL MOTOR** 18V LITHIUM-ION **MAK PAC**

**DGA514RTJU**  
Γωνιακός τροχός



**BL MOTOR** 18V LITHIUM-ION

**DHS661ZJU**  
Δισκοπρίνο



**ΣΚΟΥΠΑ ΠΛΑΤΗΣ 18Vx2 BL MOTOR**

Τροφοδοτείται από 2 μπαταρίες 18V Li-ion

Ιδανική για χρήση μαζί με εργαλεία μπαταρίας

Li-ion	Ah
3,0	5,0
	6,0

DVC261ZX11



LED φως εργασίας  
Χρήσιμο για εργασία σε χώρους με περιορισμένο φωτισμό



Το βάρος του σώματος της σκούπας δεν επιβαρύνει το χέρι και τον καρπό του χειριστή, επιτρέποντας καλύτερο έλεγχο και ευελιξία, εξασφαλίζοντας πιο αποδοτικό καθαρισμό και μεγαλύτερη διάρκεια με λιγότερο κόπο.

**HEPA filter**

Συγκρατεί το 99,97% των σωματιδίων 0,3 έως 1 μm

**ΙΔΑΝΙΚΗ ΓΙΑ:** ΣΧΟΛΕΙΑ, ΕΡΓΑΣΤΗΡΙΑ, ΚΙΝΗΜΑΤΟΓΡΑΦΟΥΣ, ΕΚΚΛΗΣΙΕΣ, ΤΡΕΝΑ ΚΑΙ ΑΕΡΟΠΛΑΝΑ, ΓΕΝΙΚΗ ΣΥΝΤΗΡΗΣΗ  
Η χρήση της για καθαρισμό χώρων, χάρη στον εργονομικό της σχεδιασμό, ειδικά σε αμαξοστοιχίες και αεροπλάνα είναι ιδανική, καθώς προσφέρει τη μέγιστη ελευθερία κινήσεων στον χειριστή. Το χαμηλό βάρος τη καθιστά ιδανική για χρήση από όλους.

**ΠΛΕΟΝΕΚΤΗΜΑΤΑ**

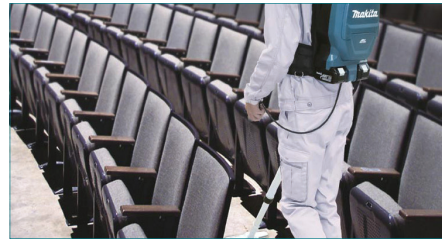
- Διαθέτει νέο, υψηλής απόδοσης BL Motor
- Το φίλτρο HEPA προσφέρει αποτελεσματική συγκράτηση των πολύ λεπτών σωματιδίων
- Υψηλή Αυτονομία: 60 λεπτά στην υψηλή ταχύτητα με την μπαταρία BL1850B (x2)
- Άνετο σύστημα ανάρτησης
- Μέγιστη ισχύ αναρρόφησης 45W
- Φως LED στο χειριστήριο
- Ίσιος τηλεσκοπικός σωλήνας
- Συμβατή με μπαταρίες 3.0 - 5.0 - 6.0 Ah

**ΤΕΧΝΙΚΑ ΧΑΡΑΚΤΗΡΙΣΤΙΚΑ**

Ισχύς αναρρόφησης	45/85W
Μέγιστη ροή αέρα	1,8 m³/min
Υποπίεση max	11 kPa
Χωρητικότητα κάδου	1,5 l
Συνεχής λειτουργία (min)	H 33 / L 60 (BL1850BX2)
Διαστάσεις (mm)	230 x 152 x 373
Βάρος	3,8 kg

**ΣΥΜΠΑΡΑΔΙΔΟΜΕΝΑ ΕΞΑΡΤΗΜΑΤΑ**

(1) εύκαμπτος σωλήνας 1,0 m, (2) τηλεσκοπική προέκταση, (3) πέλμα, (4) εύκαμπτο ακροφύσιο από καουτσούκ



**Πίνακας συστήματος**

Για τα μοντέλα	Σύστημα αναρρόφησης	Για τα μοντέλα	Σύστημα αναρρόφησης
<b>Πιστολέτα</b> DHR243 DHR162, DHR164, HRI165 DHR202 <b>Δισκοπρίονα</b> DHS630 DSS611 DSS501, DSS500 HS300D, HS301D <b>Πολυεργαλείο</b> DTM51 <b>Ρούτερ γυψοσανίδας</b> DCO180 <b>Σέγα γυψοσανίδας</b> DSD180	<b>Εξάρτημα αναρρόφησης</b> 195179-1 <b>Εξάρτημα αναρρόφησης</b> 193472-7 <b>Εξάρτημα αναρρόφησης</b> 194314-8 419283-5 194415-2 452237-9 <b>Εξάρτημα αναρρόφησης</b> 196765-1 <b>Αντάπτορας αναρρόφησης</b> 193449-2	<b>Δισκοπρίονα</b> DHS710, DHS711 DHS680 <b>Σέγες</b> DJV181, DJV182 <b>Γωνιακός τροχός</b> Για μοντέλα Ø 115/125 mm	<b>Εξάρτημα αναρρόφησης</b> 196520-1 196961-1 (EU) <b>Αντάπτορας Ø 22</b> <b>Αντάπτορας Ø 24</b> <b>Εξάρτημα αναρρόφησης</b> 196845-3 <b>Εξάρτημα αναρρόφησης</b> 195239-9 Για διαμαντόδισκο <b>Αντάπτορας Ø 38</b>

**ΥΒΡΙΔΙΚΗ AC/DC - 220V - 18Vx2**

Υγρών & Στερεών / Φίλτρο από ύφασμα:  
κατηγορία φίλτρου L

Τροφοδοτείται από μπαταρίες (18Vx2)  
ή ηλεκτρικό ρεύμα (220V)

Li-ion	Ah
3,0	5,0
	6,0

DVC150LZ



**XPT**  
EXTREME PROTECTION TECHNOLOGY

18V + 18V → 36V

**LXT**  
LITHIUM-ION

**HYBRID**

**SERIE Z**  
LITHIUM-ION



Αποσπώμενο  
καλώδιο  
τροφοδοσίας  
ρεύματος

**ΙΔΑΝΙΚΗ ΓΙΑ:** ΑΘΛΗΤΙΚΕΣ ΕΓΚΑΤΑΣΤΑΣΕΙΣ, ΤΟΥΡΙΣΤΙΚΕΣ  
ΕΠΙΧΕΙΡΗΣΕΙΣ, ΒΙΟΤΕΧΝΙΕΣ, ΑΠΟΘΗΚΕΣ, ΣΧΟΛΕΙΑ,  
ΕΡΓΑΣΤΗΡΙΑ, ΚΙΝΗΜΑΤΟΓΡΑΦΟΥΣ, ΕΚΚΛΗΣΙΕΣ, ΓΕΝΙΚΗ  
ΣΥΝΤΗΡΗΣΗ

Μπορεί να χρησιμοποιηθεί σε διάφορες συνθήκες και εφαρμογές  
όπου είναι εφικτή η χρήση της, είτε συνδεδεμένη στο ρεύμα  
είτε χρησιμοποιώντας τη με μπαταρίες.

**ΠΛΕΟΝΕΚΤΗΜΑΤΑ**

- Υβριδική Σκούπα AC / DC - 220V / 18Vx2
- Υγρών & Στερεών
- Φίλτρο από ύφασμα
- Κατηγορία φίλτρου L
- Ρύθμιση ισχύος αναρρόφησης
- Ένδειξη στάθμης μπαταρίας
- Συμβατή με μπαταρίες 3,0 - 5,0 - 6,0 Ah

**ΤΕΧΝΙΚΑ ΧΑΡΑΚΤΗΡΙΣΤΙΚΑ**

Ισχύς αναρρόφησης	AC	320 W
	DC	25 / 70 W
Μέγιστη ροή αέρα	AC	3,6 m³/min
	DC	2,1 m³/min
Υποπίεση max	AC	24 kPa
	DC	9 kPa
Χωρητικότητα κάδου	Στερεά	15 l
	Υγρά	12 l
Συνεχής λειτουργία (min)	BL1850B x2	65
Διαστάσεις (mm)		366 x 334 x 421
Βάρος		8,6 kg

**ΣΥΜΠΑΡΑΔΙΔΟΜΕΝΑ ΕΞΑΡΤΗΜΑΤΑ**

Εύκαμπτος σωλήνας 2,7m (1), κυρτή προέκταση (2), ίσια  
προέκταση(3), πέλαμα (4), στενό ακροφύσιο (5), σακούλες 45L  
σε συσκευασία 10τμχ (6), καλώδιο τροφοδοσίας(7).

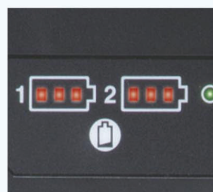


Ευέλικτη χρήση χάρη στη δυνατότητα επιλογής τροφοδοσίας.  
Προσφέρει ευκολία στη χρήση όπου απαιτείται καθαρισμός.



**Μεγάλος διακόπτης "ON-OFF"**

\*επιτρέπει την εύκολη  
ενεργοποίηση/απενεργοποίηση  
\*η σκούπα τίθεται σε λειτουργία  
μόνο όταν ο διακόπτης είναι στη  
θέση "on" για να αποφευχθεί τυχόν  
εκκίνηση



Ένδειξη στάθμης  
μπαταρίας



Δυνατότητα  
ρύθμισης της ισχύος  
αναρρόφησης



Περιστρεφόμενα ροδάκια  
με φρένο



Θήκες αποθήκευσης  
των εξαρτημάτων



Εύκολη στήριξη της  
προέκτασης



Θήκη στο πίσω μέρος για  
την υποδοχή των  
μπαταριών

## ΣΚΟΥΠΑ 18V BL MOTOR

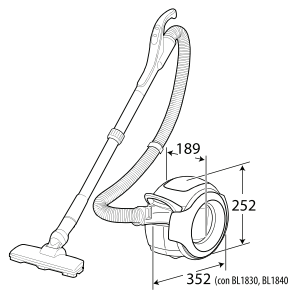
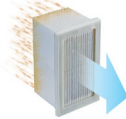
Li-ion	Ah
3,0	5,0
	6,0

DCL501Z

Κυκλωνικό σύστημα διαχωρισμού των απορριμάτων και της σκόνης  
**Φίλτρο από ύφασμα. Προ-φίλτρο: για αποτελεσματικότερο φιλτράρισμα**

### HEPA filter

Συγκρατεί το 99,97% των σωματιδίων 0,3 έως 1 μm



Το Κυκλωνικό Σύστημα διαχωρισμού των σωματιδίων σκόνης από τα μεγαλύτερα απορρίμματα, βοηθάει στην αποτελεσματικότερη λειτουργία του φίλτρου

Μοχλός για τον χειροκίνητο καθαρισμό του φίλτρου. Φως LED για χαμηλή στάθμη μπαταρίας και πληρότητα κάδου.



**SERIE Z**  
LITHIUM-ION

**ΙΔΑΝΙΚΗ ΓΙΑ:** ΑΘΛΗΤΙΚΕΣ ΕΓΚΑΤΑΣΤΑΣΕΙΣ, ΤΟΥΡΙΣΤΙΚΕΣ ΕΠΙΧΕΙΡΗΣΕΙΣ, ΒΙΟΤΕΧΝΙΕΣ, ΑΠΟΘΗΚΕΣ, ΣΧΟΛΕΙΑ, ΕΡΓΑΣΤΗΡΙΑ, ΚΙΝΗΜΑΤΟΓΡΑΦΟΥΣ, ΜΕΣΑ ΜΑΖΙΚΗΣ ΜΕΤΑΦΟΡΑΣ, ΕΚΚΛΗΣΙΕΣ, ΓΕΝΙΚΗ ΣΥΝΤΗΡΗΣΗ  
 Σκούπα μπαταρίας με κυκλωνικό σύστημα διαχωρισμού, διαθέτει BL Motor και φίλτρο HEPA. Είναι ιδανική και για τον καθαρισμό των καταστρωμάτων στα πλοία αφού δεν χρειάζεται καλώδιο τροφοδοσίας. Η συλλογή της σκόνης πραγματοποιείται στον κάδο ο οποίος αφαιρείται και καθαρίζεται γρήγορα και εύκολα.

**ΠΛΕΟΝΕΚΤΗΜΑΤΑ**

- Φίλτρο από ύφασμα
- Προ-φίλτρο: για αποτελεσματικότερο φιλτράρισμα
- Βελτιωμένος εύκαμπτος σωλήνας
- Χαμηλά επίπεδα θορύβου
- Εργονομικός σχεδιασμός

**ΤΕΧΝΙΚΑ ΧΑΡΑΚΤΗΡΙΣΤΙΚΑ CL501Z**

Μέγιστη παροχή αέρα	1,3 m <sup>3</sup> /min
Υποπίεση max	6,6 kPa
Χωρητικότητα κάδου	0,25 l
Συνεχής λειτουργία(min) με BL1850B	29 H / 64 L
Διαστάσεις (mm)	352 x 189 x 2522
Βάρος	3,3 kg

**ΣΥΜΠΑΡΑΔΙΔΟΜΕΝΑ ΕΞΑΡΤΗΜΑΤΑ**

Εύκαμπτος σωλήνας (1), τηλεσκοπική προέκταση (2), πέλμα (3), ίσιο ακροφύσιο (4), μιάντας ώμου (5).





## ΣΚΟΥΠΑ 10,8V / 12Vmax

Συμβατή με μπαταρίες 10,8V / 12Vmax Li-ion

CL121DZ



**ΙΔΑΝΙΚΗ ΓΙΑ:** ΑΥΤΟΚΙΝΗΤΑ, ΤΡΟΧΟΣΠΙΤΑ & ΚΑΤΟΙΚΙΕΣ, ΓΕΝΙΚΗ ΣΥΝΤΗΡΗΣΗ  
Συμβαγές σκουπάκι μπαταρίας ιδανικό για την αναρρόφηση σκόνης σε μικρούς χώρους όπως καμπίνες και πιλοτήρια, είναι πολύ ελαφρύ και επιτρέπει τη γρήγορη και χωρίς κόπο ολοκλήρωση των εργασιών καθαρισμού.

### ΠΛΕΟΝΕΚΤΗΜΑΤΑ

- Ιδανικό για τον καθαρισμό οχημάτων
- Πληθώρα εξαρτημάτων κατάλληλα για τον καθαρισμό οχημάτων
- 2 σε 1, μετατρέπεται σε φυσητήρα
- Ένδειξη στάθμης μπαταρίας
- Διακόπτης επιλογής της ισχύος αναρρόφησης (Max/High/Normal) για μειωμένη κόπωση κατά τη συνεχή χρήση
- Μειωμένος θόρυβος

### ΤΕΧΝΙΚΑ ΧΑΡΑΚΤΗΡΙΣΤΙΚΑ CL121DZ

Μέγιστη ροή αέρα	1,3 m <sup>3</sup> /min
Υποπίεση max.	4,6 kPa
Χωρητικότητα	Χάρτινη σακούλα 0,33 l Υφασμάτινος σάκος 0,50 l
Συνεχής λειτουργία (min) Με BL1040B	27 Max / 32 H / 67 N
Διαστάσεις (mm)	345 x 138 x 202
Βάρος	1,8 kg

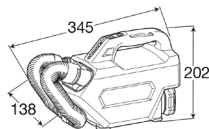
### ΣΥΜΠΑΡΑΔΙΔΟΜΕΝΑ ΕΞΑΡΤΗΜΑΤΑ

(1) Εύκαμπτος σωλήνας, (2) ιμάντας ώμου, (3) χάρτινες σακούλες σε συσκευασία 5τμχ, (4) υφασμάτινος σάκος, (5/6) ακροφύσια για πατάκια/ταπετσαρία, (7) ακροφύσιο με βούρτσα, (8) στενό ακροφύσιο, (9) εξάρτημα για τη μετατροπή σε φυσητήρα



1  
55cm

32



**SERIEZ**  
LITHIUM-ION

## ΣΚΟΥΠΑ 18V

Υγρών & Στερεών

Li-ion	Ah
3,0	5,0 6,0

DVC750LZX1



**ΙΔΑΝΙΚΗ ΓΙΑ:** ΜΕΣΑ ΜΑΖΙΚΗΣ ΜΕΤΑΦΟΡΑΣ, ΓΕΝΙΚΗ ΣΥΝΤΗΡΗΣΗ  
Συμβαγές σκουπάκι μπαταρίας ιδανικό για την αναρρόφηση σκόνης σε μικρούς χώρους όπως καμπίνες και πιλοτήρια, είναι πολύ ελαφρύ και επιτρέπει τη γρήγορη και χωρίς κόπο ολοκλήρωση των εργασιών καθαρισμού. Διαθέτει BL Motor και φίλτρο HEPA.

### ΠΛΕΟΝΕΚΤΗΜΑΤΑ

- Συμβαγές, φορητό και εύκολο στη χρήση
- Υψηλής απόδοσης BL Motor
- Φίλτρο HEPA
- Μεγάλη χωρητικότητα κάδου

### ΤΕΧΝΙΚΑ ΧΑΡΑΚΤΗΡΙΣΤΙΚΑ DVC750LZX1

Μέγιστη ροή αέρα	1,6 m <sup>3</sup> /min
Ισχύς αναρρόφησης	N = 25 W H = 50 W
Συνεχής Λειτουργία (min) με BL1850B	30 H / 60 N
Υποπίεση max	6,7 kPa
Χωρητικότητα κάδου στερεά / υγρά	7,5 l / 4,5 l
Διαστάσεις (mm)	418 x 251 x 278
Βάρος	4,3 kg

### ΣΥΜΠΑΡΑΔΙΔΟΜΕΝΑ ΕΞΑΡΤΗΜΑΤΑ

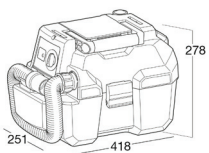
(1) Εύκαμπτος σωλήνας, (2) ιμάντας ώμου, (3) ακροφύσιο, (4) στενό ακροφύσιο



1  
55cm

13cm

32



**HEPA**  
filter

Συγκρατεί το 99,97% των σωματιδίων 0,3 έως 1 μm



32

**SERIEZ**  
LITHIUM-ION

### ΣΚΟΥΠΑΚΙ 10,8V

CL111DWI

Τροφοδοτείται από ενσωματωμένη μπαταρία 10,8V Li-ion 1,5Ah

Χαμηλό βάρος μόνο 0,94kg

Πέλμα πατώματος και χαλιών(1), προέκταση (2), στενό ακροφύσιο με θήκη αποθήκευσης (3), φορτιστής (4), ενσωματωμένη μπαταρία



**ΙΔΑΝΙΚΟ ΓΙΑ:** ΓΡΑΦΕΙΑ, ΤΡΕΝΑ & ΑΕΡΟΠΛΑΝΑ, ΑΘΛΗΤΙΚΕΣ ΕΓΚΑΤΑΣΤΑΣΕΙΣ  
Εύκολο και άνετο στη χρήση σκουπάκι για τον καθαρισμό μικρών χώρων, τρένων & αεροπλάνων

**ΠΛΕΟΝΕΚΤΗΜΑΤΑ**

- 2 ταχύτητες
- Led ένδειξη κατά τη φόρτιση της μπαταρίας
- Φίλτρο από ύφασμα
- Χωρίς χάρτινη σακούλα συλλογής σκόνης
- Χαμηλά επίπεδα θορύβου
- Εργονομικός σχεδιασμός

**ΤΕΧΝΙΚΑ ΧΑΡΑΚΤΗΡΙΣΤΙΚΑ**

Χωρητικότητα κάδου	560 ml
Αυτονομία	12 min
Μέγιστη ροή αέρα	1,4 m <sup>3</sup> /min
Αναρρόφηση max.	3,4 kPa
Βάρος	0,94 Kg



### ΣΚΟΥΠΑΚΙΑ 10,8V / 12Vmax

CL106FDSA / CL107FDSA / CL108FDSA



**CL106FDSA:**  
Χωρίς σάκο συλλογής  
Led φως  
Ηλεκτρονικός διακόπτης



- Ηλεκτρονικός διακόπτης
- Led φως
- Χωρίς σάκο συλλογής
- Φίλτρο από ύφασμα
- Χαμηλά επίπεδα θορύβου
- Εργονομικός σχεδιασμός

**CL107FDSA:**  
Σάκος συλλογής σκόνης  
Led φως  
Ηλεκτρονικός διακόπτης  
3 ταχύτητες



- Ηλεκτρονικός διακόπτης
- 3 ταχύτητες
- Led φως
- Σάκος συλλογής
- Φίλτρο από ύφασμα
- Χαμηλά επίπεδα θορύβου
- Εργονομικός σχεδιασμός

**CL108FDSA:**  
Led φως  
Μηχανικός διακόπτης  
Χωρίς σάκο συλλογής  
3 ταχύτητες



- Μηχανικός διακόπτης
- 3 ταχύτητες
- Led φως
- Χωρίς σάκο συλλογής
- Φίλτρο από ύφασμα
- Χαμηλά επίπεδα θορύβου
- Εργονομικός σχεδιασμός



**ΙΔΑΝΙΚΑ ΓΙΑ:** ΓΡΑΦΕΙΑ, ΤΡΕΝΑ & ΑΕΡΟΠΛΑΝΑ, ΑΘΛΗΤΙΚΕΣ ΕΓΚΑΤΑΣΤΑΣΕΙΣ  
Εύκολο και άνετο στη χρήση σκουπάκι για τον καθαρισμό μικρών χώρων, τρένων & αεροπλάνων

	CL106FDSA	CL107FDSA	CL108FDSA
Χωρητικότητα	600 ml	500 ml (υφασμάτινος) 330 ml (χάρτινος)	600 ml
Αυτονομία (min) με BL1021B	21	13 (max) 16 (High) 33 (Normal)	13 (max) 16 (High) 33 (Normal)
Μέγιστη παροχή αέρα	1,3 m <sup>3</sup> /min	1,4 m <sup>3</sup> /min	1,2 m <sup>3</sup> /min
Μπαταρία συσκευασίας	1 x BL1020B	1 x BL1020B	1 x BL1020B
Βάρος	1,0 Kg	1,1 Kg	1,0 Kg

Συμπαράδονται: πέλμα (1), προέκταση (2), στενό ακροφύσιο με θήκη αποθήκευσης (3), φορτιστής, μπαταρία 12V / 2,0Ah.  
CL107FDSA: 5 χαρτοσακούλες και 1 υφασμάτινος σάκος



## ΣΚΟΥΠΑΚΙΑ 18V

Εύχρηστα, για επαγγελματική χρήση

## DCL281FZ / DCL282FZ



**DCL282Z:**  
3 ταχύτητες  
Led φως  
Σάκος συλλογής σκόνης

**DCL281FZ:**  
3 ταχύτητες  
Led φως  
Χωρίς σάκο συλλογής

**ΙΔΑΝΙΚΑ ΓΙΑ:** ΓΡΑΦΕΙΑ, ΚΑΤΑΣΤΗΜΑΤΑ, ΝΟΣΟΚΟΜΕΙΑ, ΤΡΕΝΑ, ΑΕΡΟΠΛΑΝΑ, ΛΕΩΦΟΡΕΙΑ, ΑΥΤΟΚΙΝΗΤΑ, ΑΘΛΗΤΙΚΕΣ ΕΓΚΑΤΑΣΤΑΣΕΙΣ, ΟΙΚΙΑΚΗ ΧΡΗΣΗ  
Ο καθαρισμός χώρων όπως γραφεία, καταστήματα κτλ είναι πλέον πιο εύκολος και γρήγορος χάρη στην εξέλιξη των μηχανημάτων αυτών. Το νέο BL Motor σε συνδυασμό με τη μπαταρία ιόντων λιθίου προσφέρουν υψηλή απόδοση και αυτονομία.

Συμπαράδονται: πέλαμα πατώματος(1), προέκταση (2), στενό ακροφύσιο με θήκη αποθήκευσης (3)

### DCL282FZ

#### ΠΛΕΟΝΕΚΤΗΜΑΤΑ

- Ηλεκτρονικός διακόπτης/ 3 ταχύτητες
- Μηχανισμός ασφάλισης της προέκτασης
- Φίλτρο από ύφασμα
- Σάκος συλλογής
- Προ-φίλτρο: για αποτελεσματικότερο φιλτράρισμα
- Βελτιωμένη σύνδεση προέκτασης
- Χαμηλά επίπεδα θορύβου & κραδασμών
- Εργονομικός σχεδιασμός

### DCL281FZ

#### ΠΛΕΟΝΕΚΤΗΜΑΤΑ

- Ηλεκτρονικός διακόπτης / 3 ταχύτητες
- Μηχανισμός ασφάλισης της προέκτασης
- Φίλτρο από ύφασμα
- Χωρίς σάκο συλλογής
- Προ-φίλτρο: για αποτελεσματικότερο φιλτράρισμα
- Βελτιωμένη σύνδεση προέκτασης
- Χαμηλά επίπεδα θορύβου & κραδασμών
- Εργονομικός σχεδιασμός

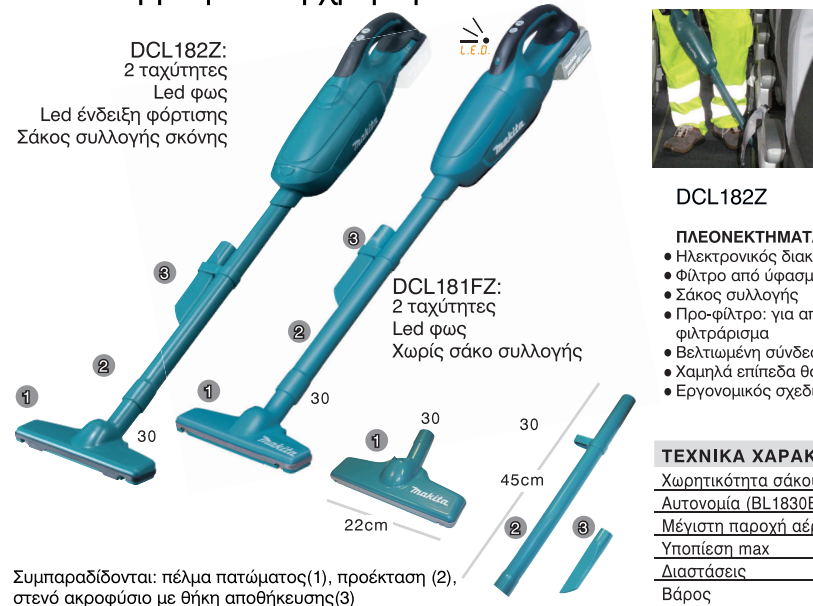
ΤΕΧΝΙΚΑ ΧΑΡΑΚΤΗΡΙΣΤΙΚΑ		ΤΕΧΝΙΚΑ ΧΑΡΑΚΤΗΡΙΣΤΙΚΑ	
Χωρητικότητα σάκου	500ml (υφασμάτινος) 330ml (χάρτινος)	Χωρητικότητα κάδου	750 ml
Αυτονομία (BL1830B)	50 / 20/15 min	Αυτονομία (BL1830B)	50 / 20/15 min
Μέγιστη παροχή αέρα	1,5m <sup>3</sup> /min	Μέγιστη παροχή αέρα	1,5 m <sup>3</sup> /min
Υποπίεση max	8,2 kPa	Αναρρόφηση max	8,2 kPa
Διαστάσεις	1016 x 114 x 154 mm	Διαστάσεις	1016 x 114 x 154 mm
Βάρος	1,6 Kg	Βάρος	1,6 Kg



## ΣΚΟΥΠΑΚΙΑ 18V

Για επαγγελματική χρήση

## DCL182Z / DCL181FZ



**DCL182Z:**  
2 ταχύτητες  
Led φως  
Led ένδειξη φόρτισης  
Σάκος συλλογής σκόνης

**DCL181FZ:**  
2 ταχύτητες  
Led φως  
Χωρίς σάκο συλλογής

**ΙΔΑΝΙΚΑ ΓΙΑ:** ΓΡΑΦΕΙΑ, ΤΡΕΝΑ & ΑΕΡΟΠΛΑΝΑ, ΑΘΛΗΤΙΚΕΣ ΕΓΚΑΤΑΣΤΑΣΕΙΣ  
Εύκολα και άνετα στη χρήση σκουπιάκια για τον καθαρισμό μικρών χώρων, τρένων & αεροπλάνων

### DCL182Z

#### ΠΛΕΟΝΕΚΤΗΜΑΤΑ

- Ηλεκτρονικός διακόπτης / 2 ταχύτητες
- Φίλτρο από ύφασμα
- Σάκος συλλογής
- Προ-φίλτρο: για αποτελεσματικότερο φιλτράρισμα
- Βελτιωμένη σύνδεση προέκτασης
- Χαμηλά επίπεδα θορύβου
- Εργονομικός σχεδιασμός

### DCL181FZ

#### ΠΛΕΟΝΕΚΤΗΜΑΤΑ

- Ηλεκτρονικός διακόπτης / 2 ταχύτητες
- Φίλτρο από ύφασμα
- Χωρίς σάκο συλλογής
- Προ-φίλτρο: για αποτελεσματικότερο φιλτράρισμα
- Βελτιωμένη σύνδεση προέκτασης
- Χαμηλά επίπεδα θορύβου
- Εργονομικός σχεδιασμός

ΤΕΧΝΙΚΑ ΧΑΡΑΚΤΗΡΙΣΤΙΚΑ		ΤΕΧΝΙΚΑ ΧΑΡΑΚΤΗΡΙΣΤΙΚΑ	
Χωρητικότητα σάκου	500 ml	Χωρητικότητα κάδου	650 ml
Αυτονομία (BL1830B)	40 / 20 min	Αυτονομία (BL1830B)	40 / 20 min
Μέγιστη παροχή αέρα	1,4 m <sup>3</sup> /min	Μέγιστη παροχή αέρα	1,4 m <sup>3</sup> /min
Υποπίεση max	5,3 kPa	Αναρρόφηση max	5,3 kPa
Διαστάσεις	919 x 115 x 151mm	Διαστάσεις	999 x 115 x 151mm
Βάρος	1,4 Kg	Βάρος	1,4 Kg

Συμπαράδονται: πέλαμα πατώματος(1), προέκταση (2), στενό ακροφύσιο με θήκη αποθήκευσης(3)

**ΣΚΟΥΠΑ ΡΟΜΠΟΤ 18V BL MOTOR**  
Υποδοχή για 2 μπαταρίες 18V Li-ion  
Λειτουργεί με μία μπαταρία μόνο

Li-ion	Ah
3,0	5,0 6,0

DRC200Z

**SERIEZ**  
LITHIUM-ION

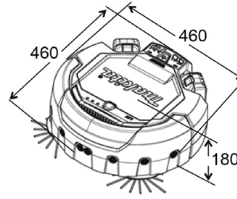
**BL**  
MOTOR

**18V**  
LITHIUM-ION

**LXT**  
LITHIUM-ION



**RoboPRO**



Προφυλακτήρας με αισθητήρες για την αλλαγή κατεύθυνσης

**Κάδος συλλογής**

Πρακτικός κάδος τοποθετημένος στο πάνω μέρος του ρομπότ για εύκολη πρόσβαση



**Κυλινδρική βούρτσα**

Μπορεί να αφαιρεθεί και να καθαριστεί με νερό



**ΙΔΑΝΙΚΗ ΓΙΑ:** ΧΩΡΟΥΣ ΠΑΡΑΓΩΓΗΣ, ΑΠΟΘΗΚΕΣ, ΒΙΟΜΗΧΑΝΙΕΣ ΤΡΟΦΙΜΩΝ, ΣΧΟΛΕΙΑ & ΕΡΓΑΣΤΗΡΙΑ  
Ρομπότ αναρρόφησης σκόνης, κατάλληλο για βιομηχανική χρήση, όπου πρέπει να καλύπτονται μεγάλες επιφάνειες. Είναι εξοπλισμένο με διαφορετικά προγράμματα καθαρισμού για να εξασφαλίσει καλύτερα αποτελέσματα. Εγγυάται υψηλή αυτονομία, χάρη στη δυνατότητα χρήσης 2 μπαταριών.

**ΠΛΕΟΝΕΚΤΗΜΑΤΑ**

- Έξυπνη σκούπα ρομπότ, ιδανική για βιομηχανική χρήση
- Διαθέτει υψηλής απόδοσης BL Motor
- Υποδοχή για 2 μπαταρίες 18V Li-ion σε παράλληλη σύνδεση (λειτουργεί με τη μία μόνο)
- Προφυλακτήρας υψηλής αντοχής με αισθητήρες,
- Κάδος 2 τμημάτων: άνω τμήμα για σκόνη και μικρά απορρίμματα (ανεμιστήρας αναρρόφησης στο ON), κάτω τμήμα για μεγαλύτερα απορρίμματα (ανεμιστήρας αναρρόφησης στο OFF)
- Μεγάλες πλάινες βούρτσες για γωνίες και τοίχους
- Μεγάλη κυλινδρική βούρτσα
- Φωτεινή ένδειξη λειτουργίας & ενεργό ηχητικό σήμα

**ΤΕΧΝΙΚΑ ΧΑΡΑΚΤΗΡΙΣΤΙΚΑ DRC200Z**

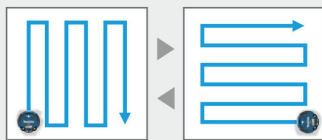
Ταχύτητα max	0,3 m/s
Καθαρισμός επιφάνειας	2 x BL1830B 300 m <sup>2</sup>
	2 x BL1850B 500 m <sup>2</sup>
Χωρητικότητα κάδου	2,5 l
Συνεχής λειτουργία (min)	120 - 240
Διαστάσεις (mm)	460 x 460 x 180
Βάρος	7,3 kg

**ΣΥΜΠΑΡΑΔΙΔΟΜΕΝΑ ΕΞΑΡΤΗΜΑΤΑ**

Τηλεχειριστήριο, 2 μπαταρίες αλκαλικές AAA, ταινία οριοθέτησης 15m, ανταλλακτικές βούρτσες

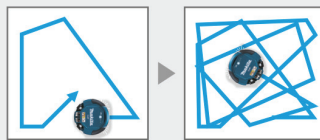
**Δύο Λειτουργίες καθαρισμού**

**Λειτουργία σε μοτίβο**



Για τον καθαρισμό μεγάλων χώρων με λίγα εμπόδια, π.χ. καταστήματα, καλά οργανωμένες αποθήκες, διάδρομοι.

**Λειτουργία σε τυχαία πορεία**



Για τον καθαρισμό χώρων με πολλά εμπόδια, π.χ. γραφεία..

**Οριοθέτηση επιφάνειας καθαρισμού**



Επιτρέπει στο χρήστη να οριοθετήσει την επιφάνεια καθαρισμού χρησιμοποιώντας την ειδική ταινία, την οποία το ρομπότ δεν μπορεί να περάσει.

**Διακόπτης λειτουργίας**

για την επιλογή λειτουργίας σε μοτίβο ή τυχαία

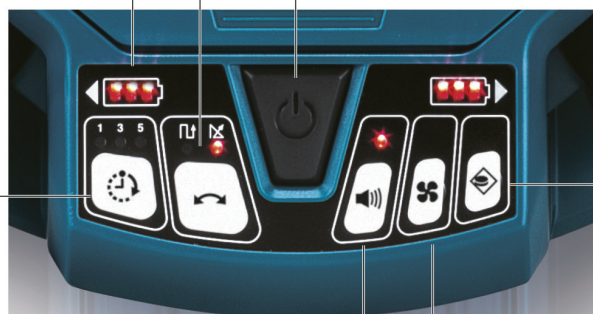
**Διακόπτης αισθητήρα εντοπισμού της ταινίας**

για την ενεργοποίηση/απενεργοποίηση του αισθητήρα εντοπισμού της ειδικής ταινίας

**Λυχνία φόρτισης**

Λυχνία ένδειξης της στάθμης της μπαταρίας

**Ενεργοποίηση/Απενεργοποίηση**



**Τηλεχειριστήριο**

- Για τον εντοπισμό της σκούπας ρομπότ όταν ολοκληρωθεί η εργασία (το ρομπότ εκπέμπει ηχητικό και οπτικό σήμα όταν το κουμπί εντοπισμού στο τηλεχειριστήριο πατηθεί.
- Για την ενεργοποίηση/ απενεργοποίηση της σκούπας
- Μέγιστη εμβέλεια: 20m



**Διακόπτης προγραμματισμού**

Αυτόματος προγραμματισμός σε 1,3 ή 5 ώρες

Δυνατότητα προγραμματισμού για αυτόματο καθαρισμό κατά τη διάρκεια της νύχτας

**Διακόπτης ανεμιστήρα (ON/OFF)**

**Διακόπτης προειδοποίησης**  
Δυνατότητα επιλογής 3 διαφορετικών επιπέδων ηχητικού σήματος



**Λυχνία λειτουργίας**

Το ηχητικό σήμα και η λυχνία προειδοποίησης είναι ενεργά κατά τη διάρκεια της λειτουργίας καθαρισμού

## ΑΝΤΑΛΛΑΚΤΙΚΑ DRC200Z

### Ανταλλακτικά



Ταινία οριοθέτησης (15μ μήκος)  
Κωδ. SH00000231(EU)

Κυλινδρική βούρτσα  
Κωδ. SH00000063

Προφυλακτήρας  
Κωδ. SH00000064

Πλαϊνές βούρτσες  
Κωδ. SH00000065

Φίλτρο  
Κωδ. SH00000213

**ROBOPRO**



## ΕΞΑΡΤΗΜΑΤΑ ΓΙΑ DVC 261 / DVC265

### Εύκαμπτος σωλήνας

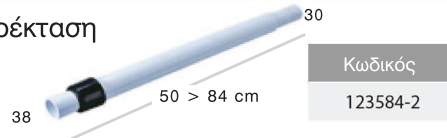
Σημείωση:  
Ο σωλήνας τύπου "Α" συνδέεται απευθείας πάνω στο εργαλείο αλλά για κάποια εργαλεία απαιτείται αντάπτορας

A: Για εργαλεία  
B: Για σκούπες



Διάμετρος	Μήκος	Τύπος	Με αντάπτορες	Κωδικός
28mm	1,0	B	-	143787-2
	1,5	A	38	152992-0

### Τηλεσκοπική προέκταση



Κωδικός  
123584-2

### Κυρτός Αντάπτορας



Κωδικός  
126756-8

### Μακρύ ακροφύσιο



Τύπος	Κωδικός
Για χρήση με σωλήνες με εσωτερική διάμετρο 28mm (αντάπτορας 22)	192236-6

### Εύκαμπτο ακροφύσιο από καουτσούκ



Κωδικός  
197901-2

### Πέλμα για πατώματα



Κωδικός  
198528-1



### Αντάπτορες

Τύπος	Κωδικός
Αντάπτορας Ø 22	195547-8
Αντάπτορας Ø 24	195546-0
Αντάπτορας Ø 38	195545-2
Αντάπτορας 22-38	195548-6

### Φίλτρο HEPA



Κωδικός  
\*123636-9

### Χαρτοσακούλες



Συσκ. (τιμχ)  
10

Κωδικός  
197903-8

### Υφασμάτινος σάκος



Κωδικός  
197899-3

# ΕΞΑΡΤΗΜΑΤΑ ΓΙΑ DVC860 / DVC864 / DVC150 / DVC154

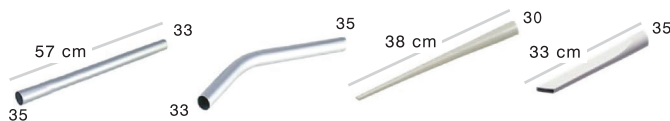
## Εύκαμπτος σωλήνας



Τύπος "Α" για ηλεκτρικά εργαλεία

Διάμετρος	Μήκος	Τύπος	Με αντάπτορες	Κωδικός
28mm	3.5	A	22, 24, 38	195433-3

## Προέκταση ίσια & κυρτή, ακροφύσιο στενό & για γωνίες



Προέκταση ίσια	Προέκταση κυρτή	Ακροφύσιο μακρύ	Ακροφύσιο στενό
Κωδικός	Κωδικός	Κωδικός	Κωδικός
192563-1	192562-3	192236-6	410306-2

## Πέλμα



Τύπος	Υγρών/Στερεών	Κωδικός
Universal	Υγρών/Στερεών	195551-7

## Κλιπ καλωδίου



Κωδικός
195544-4

## Κιτ καθαρισμού

Περιλαμβάνει:

- Εύκαμπτο σωλήνα
- Προέκταση ίδια
- Κυρτή προέκταση
- Πέλμα
- Ακροφύσιο στενό



Κωδικός
195439-1

## Στρογγυλή βούρτσα



Κωδικός
191657-9



## Αντάπτορες



Τύπος	Κωδικός
Αντάπτορας 22	195547-8
Αντάπτορας 24	195546-8
Αντάπτορας 24	195545-2
Αντάπτορας 22-38	195548-6

## Σετ Φίλτρα \*Φίλτρο HEPA



Φίλτρο σκόνης	Προ-φίλτρο	Υφασμάτινο φίλτρο	Φίλτρο υγρών
Κωδικός	Κωδικός	Κωδικός	Κωδικός
*197166-6	1925553-3	140248-3	195555-9

## Προστατευτικό φίλτρο



Κωδικός
195552-5

## Σετ σακούλες (10τμχ/συσκευασία)



Κωδικός
195432-5

## Σετ σάκων από ύφασμα (5τμχ/συσκευασία)



Κωδικός
195557-5

**ΦΥΣΗΤΗΡΕΣ/ΑΝΑΡΡΟΦΗΤΗΡΕΣ 18V**  
Ηλεκτρονικός διακόπτης - 3 ταχύτητες

Li-ion	Ah
3,0	5,0
	6,0

DUB182Z / DUB183Z



**DUB182Z:**  
Με ίσιο ακροφύσιο

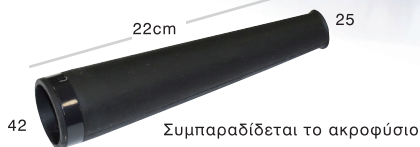


**Εργονομική λαβή**  
Soft-Grip για καλύτερο έλεγχο και μείωση της κόπωσης του χρήστη

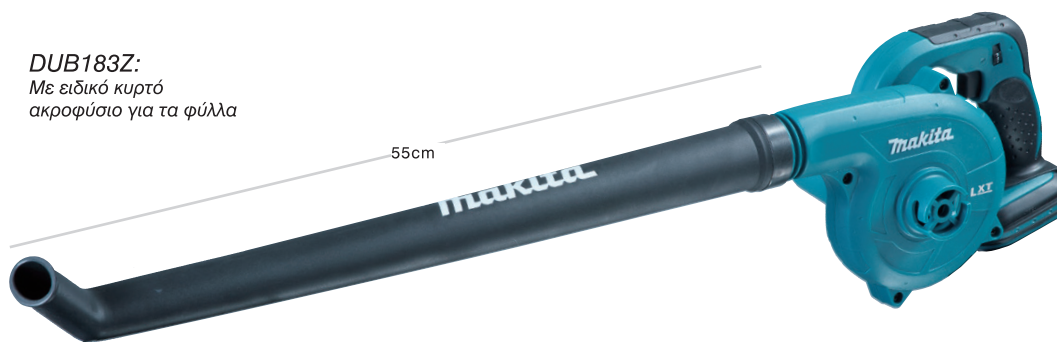


**Ρύθμιση ταχύτητας αέρα 3 θέσεων:**  
High / Medium / Low.  
Πρακτική ρύθμιση της ταχύτητας του αέρα αναλόγως την εργασία

**Λειτουργία αναρρόφησης.** Με τη σύνδεση του προαιρετικού σάκου συλλογής κωδ. 123321-1



**DUB183Z:**  
Με ειδικό κυρτό ακροφύσιο για τα φύλλα



**ΠΛΕΟΝΕΚΤΗΜΑΤΑ**

- Χαμηλό βάρος & εργονομικός σχεδιασμός
- Ρύθμιση ταχύτητας 3 θέσεων
- Λαβή με αντιολισθητική επένδυση

**ΤΕΧΝΙΚΑ ΧΑΡΑΚΤΗΡΙΣΤΙΚΑ**

Ταχύτητα χωρίς φορτίο	0-18000 rpm
Παροχή αέρα max	2,6 m <sup>3</sup> /min
DUB182Z: Ταχύτητα max	80 m/s
DUB183Z: Ταχύτητα max	52 m/s
DUB182Z (μόνο): Αναρρόφηση max	5,4 kPa
Ρύθμιση ταχύτητας αέρα & αυτονομία:	
1°	75 min
2°	25 min
3°	12 min
Βάρος	1,7 Kg

**ΙΔΑΝΙΚΟΙ ΓΙΑ: ΤΗΝ ΑΥΛΗ & ΤΟΝ ΚΗΠΟ**

Κατάλληλοι για τον κατασκευαστικό τομέα και τον καθαρισμό του χώρου εργασίας (π.χ. στέγες, πλάκες) από τα υπολείμματα της επεξεργασίας. Ιδανικός και για την κηπουρική και την απομάκρυνση των φύλλων χάρη στο κυρτό ακροφύσιο (DUB183Z).

### ΦΥΣΗΤΗΡΑΣ 18Vx2

Τροφοδοτείται από 2 μπαταρίες 18V Li-ion

Li-ion	Ah	
3,0	5,0	6,0

DUB361Z



**ΙΔΑΝΙΚΟΣ ΓΙΑ:** ΓΕΝΙΚΗ ΣΥΝΤΗΡΗΣΗ, ΑΘΛΗΤΙΚΕΣ ΕΓΚΑΤΑΣΤΑΣΕΙΣ, ΤΟΥΡΙΣΤΙΚΕΣ ΕΠΙΧΕΙΡΗΣΕΙΣ  
Κατάλληλος για τον κατασκευαστικό τομέα και τον καθαρισμό του χώρου εργασίας (π.χ. στέγες, πλάκες) από τα υπολείμματα της επεξεργασίας. Ιδανικός και για την κηπουρική και την απομάκρυνση των φύλλων χάρη στο κυρτό ακροφύσιο.

**ΠΛΕΟΝΕΚΤΗΜΑΤΑ**

- Εργονομικός σχεδιασμός
- LED ένδειξη στάθμης μπαταρίας
- Συμβατός με μπαταρίες 1,5 - 3,0 - 4,0 - 5,0 Ah - 6,0 Ah

**ΤΕΧΝΙΚΑ ΧΑΡΑΚΤΗΡΙΣΤΙΚΑ**

Παροχή αέρα max	High	4,4 m <sup>3</sup> /min
	Low	2,6 m <sup>3</sup> /min
Ταχύτητα αέρα	High	93 m/s
	Low	57 m/s
Ταχύτητα χωρίς φορτίο	High	17.000 rpm
	Low	10.000 rpm
Διαστάσεις	905 x 141 x 194 mm	
Βάρος	2,6 Kg	

**ΣΥΜΠΑΡΑΔΙΔΟΜΕΝΑ ΕΞΑΡΤΗΜΑΤΑ**

Ακροφύσιο, ιμάντας

### ΦΥΣΗΤΗΡΕΣ 18Vx2 BL MOTOR

Τροφοδοτείται από 2 μπαταρίες 18V Li-ion

Li-ion	Ah	
3,0	5,0	6,0

DUB362Z



**ΙΔΑΝΙΚΟΣ ΓΙΑ:** ΓΕΝΙΚΗ ΣΥΝΤΗΡΗΣΗ, ΑΘΛΗΤΙΚΕΣ ΕΓΚΑΤΑΣΤΑΣΕΙΣ, ΤΟΥΡΙΣΤΙΚΕΣ ΕΠΙΧΕΙΡΗΣΕΙΣ  
Χάρη στη δύναμη του, αυτός ο φυσητήρας μπαταρίας είναι ιδανικός για δύσκολες εφαρμογές όπως η απομάκρυνση υγρών και συμπεσμένων φύλλων. Η πολύ υψηλή ισχύς, οφείλεται στο BL Motor τελευταίας γενιάς, ενώ η δυνατότητα ρύθμισης της ταχύτητας του αέρα επιτρέπει την εργασία σε διαφορετικές συνθήκες.

**ΠΛΕΟΝΕΚΤΗΜΑΤΑ**

- Εργονομικός σχεδιασμός
- LED ένδειξη στάθμης μπαταρίας
- Συμβατός με μπαταρίες 1,5 - 3,0 - 4,0 - 5,0 Ah - 6,0 Ah

**ΤΕΧΝΙΚΑ ΧΑΡΑΚΤΗΡΙΣΤΙΚΑ**

Παροχή αέρα max	High	13,4 m <sup>3</sup> /min
	Low	6,9 m <sup>3</sup> /min
Ταχύτητα αέρα	High	54 m/s
	Low	27 m/s
Ταχύτητα χωρίς φορτίο	High	21.500 rpm
	Low	11.400 rpm
Διαστάσεις	830 - 930 x 205 x 295 mm	
Βάρος	3,5 Kg	

**ΣΥΜΠΑΡΑΔΙΔΟΜΕΝΑ ΕΞΑΡΤΗΜΑΤΑ**

Σωλήνας, κυρτό ακροφύσιο, ιμάντας

### BATTERY KIT

Li-ion	Ah	
3,0	5,0	6,0

BATTERY KIT 3,0Ah ΜΕ ΤΑΧΥΦΟΡΤΙΣΤΗ



191A24-4



BATTERY KIT 5,0Ah ΜΕ ΔΙΠΛΟ ΤΑΧΥΦΟΡΤΙΣΤΗ



ΙΔΑΝΙΚΟ ΓΙΑ ΠΑΤΑΕΡΓΑΛΙΑ 18Vx2



197626-8

BATTERY KIT 6,0Ah ΜΕ ΔΙΠΛΟ ΤΑΧΥΦΟΡΤΙΣΤΗ



ΙΔΑΝΙΚΟ ΓΙΑ ΠΑΤΑΕΡΓΑΛΙΑ 18Vx2



198077-8





## ΠΙΝΑΚΑΣ ΑΥΤΟΝΟΜΙΑΣ (ΣΥΝΕΧΗΣ ΛΕΙΤΟΥΡΓΙΑ)

Οι παρακάτω πίνακες παρουσιάζουν τη διάρκεια συνεχούς λειτουργίας, με τη χρήση μπαταριών διαφορετικής τάσης και τις διαθέσιμες ταχύτητες που έχει κάθε μοντέλο



CL111DWI:  
Με ενσωματωμένη μπαταρία  
1,5Ah

CXT	
10.8V LITHIUM-ION	
CL111DWI	
Ενσωματωμένη μπαταρία	
BL1015 (1,5Ah)	12'



CXT	10.8V LITHIUM-ION		12Vmax LITHIUM-ION		10.8V LITHIUM-ION		
	CL106FDSA		CL107FDSA		CL108FDSA		
	normal	max	high	normal	max	high	normal
BL1021B (2,0Ah)	21'	13'	16'	33'	13'	16'	33'
BL1041B (4,0Ah)	42'	20'	24'	50'	20'	24'	50'



DRC200Z:  
Η αυτονομία έχει υπολογιστεί  
με συνεχή χρήση 2 μπαταριών,  
παράλληλα συνδεδεμένων

	DCL282FZ DCL281FZ			DCL182Z DCL181FZ		DCL501Z		DVC261 / DVC265*			DVC150LZ		DVC154LZ		DRC200Z	
	max	high	normal	high	low	high	low	max	high	normal	high	low	high	low	ανεμ.	χωρίς ανεμ.
BL1830B (3,0Ah)	15'	20'	50'	20'	40'	17'	38'	20' (*)	37' (*)	70'	18'	39'	24'	60'	120'	240'
BL1850B (5,0Ah)	24'	32'	80'	33'	67'	29'	64'	33' (*)	60' (*)	120'	30'	65'	40'	100'	200'	400'
BL1860B (6,0Ah)	30'	40'	100'	40'	80'	35'	77'	40' (*)	75' (*)	140'	36'	78'	48'	120'	240'	480'



18V LITHIUM-ION	DUB361Z		DUB362Z		DUB182Z			DUB183Z		
	high	low	high	low	high	med	low	high	med	low
BL1830B (3,0Ah)	17'	51'	6'	45'	12'	25'	75'	11'	25'	75'
BL1850B (5,0Ah)	28'	85'	11'	75'	20'	42'	125'	18'	42'	125'
BL1860B (6,0Ah)	34'	102'	13'	90'	24'	50'	150'	22'	50'	150'

## ΕΠΑΓΓΕΛΜΑΤΙΚΕΣ ΣΚΟΥΠΕΣ: ΚΑΤΗΓΟΡΙΕΣ ΦΙΛΤΡΩΝ

## Τι σημαίνουν οι χαρακτήρες L, M και H ?

Οι ηλεκτρικές σκούπες για επαγγελματική χρήση ταξινομούνται σύμφωνα με την οδηγία EN60335-2-69 να είναι κατάλληλες για χρήση ανάλογα με τις διαφορετικές συγκεντρώσεις σκόνης που απελευθερώνονται στο χώρο εργασίας. Η ταξινόμηση καθορίζει το επιτρεπόμενο όριο απελευθέρωσης σκόνης

Οι σκούπες της κατηγορίας L μπορούν να χρησιμοποιηθούν για την αναρρόφηση της σκόνης με επιτρεπόμενο όριο έκθεσης στο χώρο εργασίας  $> 1 \text{ mg/m}^3$ . Αυτές οι ηλεκτρικές σκούπες απελευθερώνουν 1% max της σκόνης που περνά από το φίλτρο.

Οι σκούπες της κατηγορίας M μπορούν να χρησιμοποιηθούν για την αναρρόφηση της σκόνης με επιτρεπόμενο όριο έκθεσης στο χώρο εργασίας  $> 0,1 \text{ mg/m}^3$ . Αυτές οι ηλεκτρικές σκούπες απελευθερώνουν 0,1% max της σκόνης που περνά από το φίλτρο. Επιπλέον, βασίζονται σε μια σειρά από πρόσθετες απαιτήσεις, όπως η συνεχής παρακολούθηση της ροής αέρα εισόδου.

Οι σκούπες της κατηγορίας H μπορούν να χρησιμοποιηθούν για την αναρρόφηση της σκόνης με επιτρεπόμενο όριο έκθεσης στο χώρο εργασίας  $< 0,1 \text{ mg/m}^3$ . Αυτές οι ηλεκτρικές σκούπες απελευθερώνουν 0,005% της σκόνης που περνά από το φίλτρο. Επιπλέον, βασίζονται σε μια σειρά από πρόσθετες απαιτήσεις, όπως η συνεχής παρακολούθηση της ροής αέρα εισόδου.

Προσοχή: Οι σκούπες που δεν συμμορφώνονται με την οδηγία EN60335-2-69 δεν προσφέρουν καμία εγγύηση όσον αφορά την προσωπική ασφάλεια και ως εκ τούτου δεν είναι κατάλληλες για επαγγελματική χρήση.



Κατηγορία M  
VC3211MX1



Το καινοτόμο εναλλασσόμενο σύστημα καθαρισμού των φίλτρων (στα μοντέλα VC2211MX1, VC3211MX1 και VC3211HX1) επιτρέπει να μη μειωθεί η ικανότητα αναρρόφησης κατά την διάρκεια της εργασίας. Η απόδοση της σκούπας παραμένει σταθερή χάρη στο σύστημα διαχείρισης καθαρισμού του κάθε φίλτρου ξεχωριστά. Ενώ το ένα φίλτρο καθαρίζεται, το άλλο συνεχίζει κανονικά τη λειτουργία καθώς ο χρήστης σκουπίζει.



VC2211M / VC3210L  
VC3211M / VC3211H



VC4210L



## ΠΛΕΟΝΕΚΤΗΜΑΤΑ:

Η τεχνολογία που εφαρμόζεται στις ηλεκτρικές σκούπες Makita εγγυάται μεγαλύτερη προστασία της υγείας του χειριστή και χαμηλότερη συγκέντρωση σκόνης στο περιβάλλον. Οι ηλεκτρικές σκούπες Makita μπορεί να συνδεθούν με όλα τα εργαλεία που απαιτούν τη συλλογή της σκόνης. Η Makita διαθέτει εξαρτήματα σύνδεσης για τα περισσότερα από τα εργαλεία. Μερικά μοντέλα είναι εξοπλισμένα με ρακόρ υποδοχής ή/και σωλήνα σύνδεσης με σκούπα. Η Makita συνιστά τη χρήση του σάκου συλλογής σκόνης για κάθε τύπο εργασίας.

Τα μοντέλα VC4210LX & VC4210MX φέρουν στο πάνω μέρος τους, ειδική βάση για τη στερέωση βαλιτσών Makrac. Το σύστημα αυτό επιτρέπει την μεταφορά της σκούπας και των εργαλείων με την μεγαλύτερη δυνατή άνεση και ασφάλεια. Επιπλέον, ο σχεδιασμός αυτών των μηχανημάτων, επιτρέπει την τοποθέτησή τους σε οριζόντια θέση, προκειμένου η μεταφορά τους να είναι πιο εύκολη μέσα σε αυτοκίνητα ή άλλα μέσα.

### ΣΚΟΥΠΕΣ ΚΑΤΗΓΟΡΙΑΣ L

ΣΥΜΠΑΡΑΔΙΔΕΤΑΙ  
1 σετ εξαρτημάτων



### ΣΚΟΥΠΕΣ ΒΙΟΜΗΧΑΝΙΚΕΣ ΚΑΤΗΓΟΡΙΑΣ L, M & H

ΣΥΜΠΑΡΑΔΙΔΕΤΑΙ  
1 σετ εξαρτημάτων



### ΣΚΟΥΠΕΣ ΒΙΟΜΗΧΑΝΙΚΕΣ ΚΑΤΗΓΟΡΙΑΣ L

ΣΥΜΠΑΡΑΔΙΔΕΤΑΙ  
1 σετ εξαρτημάτων



	VC2012L	VC2512L	VC3011L	VC3012L	VC3210LX1	VC4210LX	VC2211MX1	VC3211MX1	VC4210MX	VC3211HX1
Ονομαστική ισχύς	1.000 W	1.100 W	1.000 W	1.200 W	1.050 W	1.200 W	1.050 W	1.400 W	1.050 W	1.050 W
Παροχή αέρα	3,6 m <sup>3</sup> /min			3,7 m <sup>3</sup> /min	2 m <sup>3</sup> /min	4,5 m <sup>3</sup> /min	2 m <sup>3</sup> /min	4,5 m <sup>3</sup> /min	2 m <sup>3</sup> /min	2 m <sup>3</sup> /min
Υποπίεση max	180 mbar		210 mbar	250 mbar	220 mbar	250 mbar	220 mbar	250 mbar	220 mbar	220 mbar
Χωρητικότητα κάδου	15 l (στερεά) 12 l (υγρά)	21 l (στερεά) 18 l (υγρά)	26 l (στερεά) 23 l (υγρά)	30 l (στερεά) 19 l (υγρά)	32 l (στερεά) 27 l (υγρά)	34 l (στερεά) 30 l (υγρά)	22 l (στερεά) 17 l (υγρά)	32 l (στερεά) 27 l (υγρά)	34 l (στερεά) 30 l (υγρά)	32 l (στερεά) 27 l (υγρά)
Καθαρισμός φίλτρου	Χειροκίνητος					Αυτόματος				
Κατηγορία φίλτρου	L					M			H	
Υγρών & Στερεών						✓				
Συμπαραδιδόμενα εξαρτήματα						✓				
Σάκος σκόνης	P-72899			P-70194	195558-3	P-70203	195557-5	195558-3	P-70203	195558-3
Βάρος	7,3 kg	6,3 kg	10,5 kg	10 kg	14,5 kg	15 kg	16,3 kg	16,9 kg	15 kg	16,9 kg

Μοντέλα  
VC3211H  
VC3211M  
VC2211M  
VC3210L



Μοντέλο  
VC2510L



Μοντέλα  
DVC860L  
DVC864L  
DVC150LZ  
DVC154LZ



Μοντέλα  
DUB182, DUB142,  
DUB183, DUB143,  
UB1103, UB1102,  
UB1101, UB1100



Σύνδεση  
σωλήνα 38mm

Σύνδεση  
σωλήνα 28mm

Σωλήνας 38 mm 195434-1  
3,5 m



Σωλήνας 28 mm 195433-3  
3,5 m



Κυρτή προέκταση  
192562-3



Αντάπτορας  
(μειωτήρας) 38  
195545-2



Αντάπτορας  
(μειωτήρας) 28  
195547-8



Ακροφύσιο  
132025-7 / 123245-4



Πέλα universal  
195551-7



Στρογγυλή  
βούρτσα  
191657-9



Στενό  
ακροφύσιο  
410306-2



Μακρύ ακροφύσιο  
192236-6



Κιτ εύκαμπτου σωλήνα  
191750-9 / 196643-5



Σάκος συλλογής

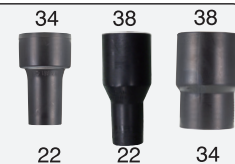


Αντάπτορας  
(μειωτήρας)  
38-22  
195548-6

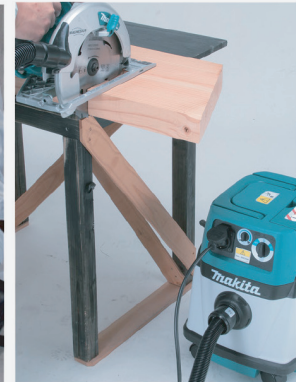


Αντάπτορας  
(μειωτήρας)

195547-8  
195548-6  
195545-2



Εξαρτήματα σύνδεσης με εργαλεία



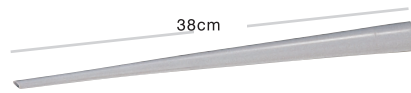


195434-1

195433-3



Κωδικός	Περιγραφή	Για το μοντέλο	Μήκος (m)
192562-3	Κυρτή προέκταση	VC3210L, VC3211M, DVC860LZ, DVC864LZ, DVC150LZ, DVC154LZ	55

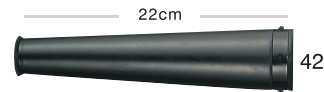


Κωδικός	Περιγραφή	Για το μοντέλο	Μήκος (m)
192236-6	Μακρύ ακροφύσιο	VC3210L, VC3211M, DVC860LZ, DVC864LZ, DVC150LZ, DVC154LZ	38



Κωδικός	Περιγραφή	Για το μοντέλο
123241-2	Σάκος συλλογής	UB1103

132025-7



Κωδικός	Περιγραφή	Για το μοντέλο
132025-7	Ακροφύσιο	UB1101
123245-4		UB1103



Κωδικός	Περιγραφή	Για το μοντέλο
195551-7	Πέλα universal	VC3210L, VC3211M, DVC860LZ, DVC864LZ, DVC150LZ, DVC154LZ



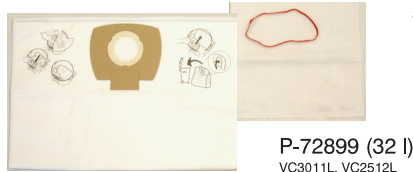
195557-5 (15 l)  
DVC860L, DVC864LZ, DVC150LZ, DVC154LZ

195558-3 (25 l)  
VC3210L, VC3211M, VC2211M

197903-8 (2 l)  
DVC261Z, DVC265XU



W107418353 (24 l)  
VC4210L

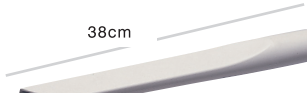


P-72899 (32 l)  
VC3011L, VC2512L

Κωδικός	Περιγραφή	Για το μοντέλο	Μήκος (m)
195434-1	Σωλήνας 38 mm	VC3210L, VC3211M, DVC860LZ, DVC864LZ, DVC150LZ, DVC154LZ	2,5
195433-3	Σωλήνας 28 mm		3,5



Κωδικός	Περιγραφή	Για το μοντέλο	Μήκος (m)
192563-1	Ίσια προέκταση	DVC350, DUB182, DUB183, UB1103	56,5



Κωδικός	Περιγραφή	Για το μοντέλο
410306-2	Στενό ακροφύσιο	VC3210L, VC3211M, DVC860LZ, DVC864LZ, DVC150LZ, DVC154LZ



Κωδικός	Περιγραφή	Για το μοντέλο
191750-9	Κιτ εύκαμπτου σωλήνα	UB1101
196643-5		UB1103



Κωδικός	Περιγραφή	Για το μοντέλο	mm
195547-8	Αντάπτορας (μειωτήρας)	VC3210L, VC3211M, DVC860LZ, DVC864LZ, DVC150LZ, DVC154LZ	34-22
195548-6			38-22
195545-2			38-34



Κωδικός	Περιγραφή	Για το μοντέλο
191657-9	Στρογγυλή βούρτσα	VC3210L, VC3211M, DVC860LZ, DVC864LZ, DVC150LZ, DVC154LZ

Κωδικός	Τμχ συσκευασίας	Χωρητικότητα	Για το μοντέλο
195557-5	5	15 l	DVC150LZ, DVC154LZ
195558-3		25 l	VC3210L, VC2211M
197903-8	10	2 l	DVC261Z, DVC265XU
P-72899	5	32 l	VC3011L, VC2512L
W107418353		24 l	VC4210L

ΣΚΑΠΤΙΚΑ & ΚΡΟΥΣΤΙΚΑ ΠΕΡΙΣΤΡΟΦΙΚΑ

Σετ αναρρόφησης σκόνης. Μπορεί να προσαρμοστεί και να αφαιρεθεί χωρίς να αφαιρεθεί η πλαϊνή λαβή.

ΔΙΑΤΡΗΣΗ

ΚΑΛΕΜΙΣΜΑ

Κιτ αναρρόφησης σκόνης για περιστροφικά σκαπτικά

Κωδικός	Για το μοντέλο
199142-6	HR4003C, HR4013C, DHR400
196074-8	HR4011C, HR4511C
196858-4	HR5212C

Κιτ αναρρόφησης σκόνης για κατεδαφιστικά

Κωδικός	Για το μοντέλο
199144-2	HM0870C, HM0871C, HM1101C, HM1111C, HM1203C, HM1213C, HM1214C

Κιτ αναρρόφησης σκόνης χωρίς σωλήνα

Κωδικός	Για το μοντέλο
197168-2	HM1812

Κιτ αναρρόφησης σκόνης με σωλήνα

Κωδικός	Για το μοντέλο
197148-8	HM1812

ΤΑ ΜΗΧΑΝΗΜΑΤΑ ΚΑΘΑΡΙΣΜΟΥ ΤΗΣ ΜΑΚΙΤΑ ΠΡΟΣΦΕΡΟΥΝ ΔΙΑΦΟΡΕΤΙΚΕΣ ΛΥΣΕΙΣ ΕΦΑΡΜΟΓΗΣ ΣΕ ΠΟΛΛΟΥΣ ΤΟΜΕΙΣ. Η ΧΡΗΣΗ ΤΗΣ ΜΠΑΤΑΡΙΑΣ ΕΧΕΙ ΕΠΕΚΤΑΘΕΙ ΣΕ ΠΑΡΑΓΩΓΙΚΟΥΣ ΤΟΜΕΙΣ ΔΙΟΤΙ ΠΛΕΟΝ ΕΙΝΑΙ ΑΝΑΓΚΑΙΑ Η ΧΡΗΣΗ ΕΠΑΓΓΕΛΜΑΤΙΚΩΝ ΜΗΧΑΝΗΜΑΤΩΝ ΑΝΑΡΡΟΦΗΣΗΣ. ΣΗΜΕΡΑ, ΜΕ ΤΗ ΣΥΝΔΕΣΗ ΜΙΑΣ ΣΚΟΥΠΑΣ ΣΕ ΕΝΑ ΕΡΓΑΛΕΙΟ (ΓΙΑ ΕΡΓΑΣΙΕΣ ΔΙΑΤΡΗΣΗΣ ΤΣΙΜΕΝΤΟΥ Ή ΕΠΕΞΕΡΓΑΣΙΑΣ ΞΥΛΟΥ) ΕΠΙΤΥΓΧΑΝΕΤΑΙ ΜΕΓΙΣΤΗ ΠΡΟΣΤΑΣΙΑ ΤΟΣΟ ΓΙΑ ΤΟΝ ΧΡΗΣΤΗ ΟΣΟ ΚΑΙ ΓΙΑ ΤΟ ΠΕΡΙΒΑΛΛΟΝ. ΥΠΑΡΧΟΥΝ ΝΕΟΙ ΤΟΜΕΙΣ ΚΑΙ ΕΦΑΡΜΟΓΕΣ ΠΟΥ ΕΧΟΥΝ ΕΝΤΑΞΗ ΩΣ ΤΟΝ ΙΔΑΝΙΚΟ ΣΥΝΕΡΓΑΤΗ ΣΤΙΣ ΔΡΑΣΤΗΡΙΟΤΗΤΕΣ ΤΟΥΣ, ΤΑ ΜΗΧΑΝΗΜΑΤΑ ΚΑΘΑΡΙΣΜΟΥ ΤΗΣ ΜΑΚΙΤΑ

## ΒΑΣΙΚΟΙ ΤΟΜΕΙΣ ΧΡΗΣΗΣ

### ΑΘΛΗΤΙΚΕΣ ΕΓΚΑΤΑΣΤΑΣΕΙΣ

Κλειστά γήπεδα, γυμναστήρια



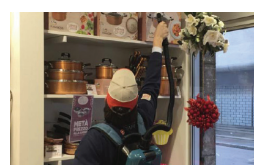
### ΤΟΥΡΙΣΤΙΚΕΣ ΕΠΙΧΕΙΡΗΣΕΙΣ

Ξενοδοχεία, συνεδριακά κέντρα, επιβατηγά πλοία



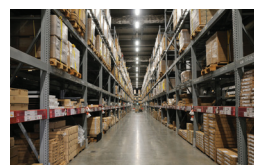
### ΕΜΠΟΡΙΚΟΙ ΧΩΡΟΙ

Καταστήματα, εκθεσιακοί χώροι, γραφεία



### ΠΑΡΑΓΩΓΙΚΟΙ ΤΟΜΕΙΣ

Αποθήκες, μηχανουργία, βιοτεχνίες, βιομηχανικός καθαρισμός σε χώρους με περιορισμένη πρόσβαση



### ΒΙΟΜΗΧΑΝΙΕΣ ΤΡΟΦΙΜΩΝ



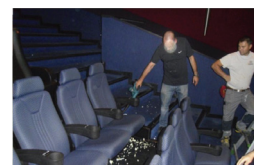
### ΣΧΟΛΕΙΑ & ΕΡΓΑΣΤΗΡΙΑ

Σχολεία, πανεπιστήμια, βιβλιοθήκες



### ΚΙΝΗΜΑΤΟΓΡΑΦΟΙ /ΘΕΑΤΡΑ / ΕΚΚΛΗΣΙΕΣ

Χώροι προβολής, διάδρομοι, κοινόχρηστοι χώροι



### ΜΕΣΑ ΜΑΖΙΚΗΣ ΜΕΤΑΦΟΡΑΣ

Τρένα, αεροπλάνα, λεωφορεία, αυτοκίνητα



### ΓΕΝΙΚΗ ΣΥΝΤΗΡΗΣΗ

Μεγάλες εγκαταστάσεις, φίλτρα εξαερισμού, διαφημιστικά τοτέμ, αυτόματους πωλητές



# Συμβατότητα Μπαταριών Φορτιστές & Χρόνοι Φόρτισης

18V Lithium-ion		 DC18RC (195584-2) DC18RD (196933-6) BL1860B (198720-9)	 DC18SF (196426-3)	 DC18SE (Automotive 12V)(194622-7)	
6.0 Ah	 BL1860B (197422-4)	 55 min	1 ή 2 μπατ. 130 min	3 ή 4 μπατ. 260 min	130 min
5.0 Ah	 BL1850B (197280-8)	45 min	110 min	220 min	110 min
3.0 Ah	 BL1830B (197599-5)	22 min	60 min	120 min	60 min
12V max Lithium-ion		 DC10SB (197363-4)		 DC18RE CXT&LXT (198720-9)	
4.0 Ah	 BL1041B (197402-2)	 60 min			
2.0 Ah	 BL1021B (197396-9)	30 min			

ΟΙ ΜΕΤΡΗΣΕΙΣ ΤΟΥ ΒΑΡΟΥΣ (kg) ΣΥΜΜΟΡΦΩΝΟΝΤΑΙ ΜΕ ΤΗΝ ΟΔΗΓΙΑ 01/2014 ΤΗΣ ΕΡΤΑ ΓΙΑ ΤΙΣ ΜΕΤΡΗΣΕΙΣ (EPTA=European Power Tool Association)



Makita Ελλάς Α.Ε.  
 Λ. Τατοΐου 34 – 136 77 Αχαρναί  
 Τηλ.: (210) 80.71.241 Φαξ: (210) 80.72.245  
 www.makita.gr mail: info@makita.gr

Η Makita διατηρεί το δικαίωμα τροποποίησης των τεχνικών προδιαγραφών των συμπαραδιδόμενων όλων των προϊόντων της χωρίς καμία προειδοποίηση και δεν ευθύνεται για τυχόν τυπογραφικά λάθη.

Απαγορεύεται η οποιασδήποτε μορφής αντιγραφή του παρόντος εντύπου.

Προσοχή: η αναπαραγωγή ή χρήση οποιονδήποτε εικόνων, λογότυπου, στοιχείων ή εγγράφων που δημοσιεύονται εδώ, χωρίς την προηγούμενη γραπτή συγκατάθεση της Makita, θα διώκονται.